

S MINI

使用說明書

Version 1.2



目錄

01. 重要安全指示	01
02. 產品配置	02
03. 安裝步驟	03
04. 使用方式	04
05. APCO 離子淨化模組	05
06. 按鍵與燈號說明	07
07. 配件 (選購)	09
08. SUVIOS APP	21
09. 電器清潔保養	25
10. 產品規格	26
11. 售後支援	26
12. 保固服務	26
13. 附錄	27

01

重要安全指示

使用電器用品應注意避免火災、電擊和傷害的危險

- 使用前應詳細閱讀使用說明書，並依說明書要求使用產品。
- 避免兒童、或無法理解正確用法的對象使用。
- 本產品僅限屋內（室內）且直立使用。
- 以下情況請勿使用本產品：
 1. 產品組件不完備。
 2. 有易燃氣體或蒸氣處。
 3. 有異物投入或阻斷進、出風口。
 4. 坐站及放置重物在本產品上。
- 電器內含 UV-C 發射裝置，產品符合 EN60335-2-65 輻射與毒性相關安全性測試，對人體無害。
- 非預期使用電器或電器外殼破損，將可能釋出具危害性之 UV-C 輻射。即使低劑量之 UV-C 輻射，亦可能對於眼睛及皮膚造成傷害。
- 請勿自行拆解、更換 UV-C 發射裝置，若需更換 UV-C 發射裝置，請聯繫原廠處理，不可自行更換。
- 清潔保養方式：本產品嚴禁使用水柱沖洗，宜用微潤布織用品擦拭清潔；表面若有嚴重污垢請使用中性清潔劑，且需移除電源以防意外。
- 產品（含相關組件）有任何損壞、破損務必聯繫原廠處理，嚴禁自行拆解、修理以免發生危險。

有任何使用上的問題，歡迎使用下列方式與我們聯繫

電話：(03) 666-7960

信箱：service@suvios.com

LINE@: @brisetaiwan



02

產品配置

標配：



Smini 本體
(含風罩)



電源線



快速安裝手冊

※ 請使用可支援 5V2A 以上的電源供應器供電，若搭配選購電池盒使用請使用 5V3A 以上或快充電源供應器供電。

選配：（需加購）



壁掛架



桌架



皮革提把



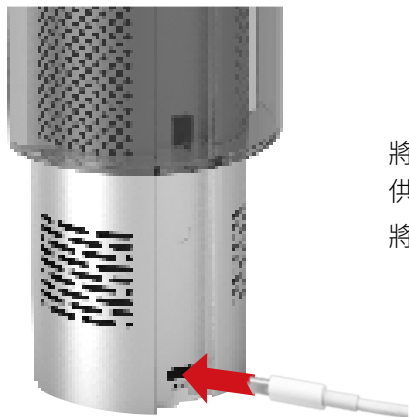
電池盒
(不含電池)

※ 請使用 18650 平頭鋰電池

03

安裝步驟

1



將電源 / 充電線接上 5V2A 以上電源供應器，並將電源供應器插上插座。
將 USB-C 端插上 Smini 電源孔

2



按一下設備電源鍵開啟 Smini

04

使用方式

直式



橫式 需搭配桌架



隨身攜帶 需搭配電池盒



吊掛 需搭配皮革提把



吸頂 需搭配壁掛架



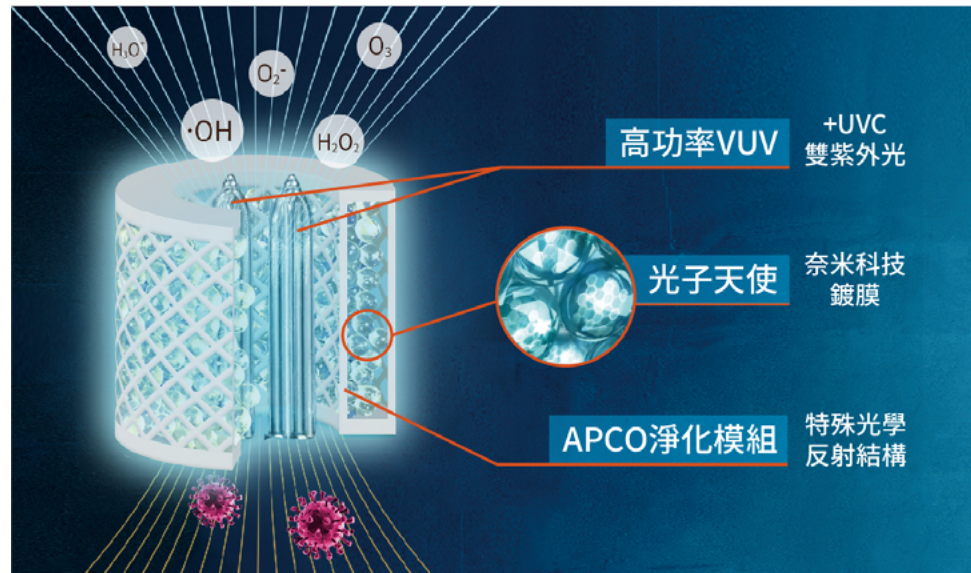
壁掛 需搭配壁掛架



APCO 離子淨化模組 (APCO, Advanced PhotoChemical Oxidation)

泛指通過化學或物理化學的方法，使污染物直接礦化為 CO_2 和 H_2O 及其它無機物。SUVIOS 與生化、醫學專家研發推出 Smini，運用獨家 APCO 技術，可大風量、高效率持續清除空氣中與物體表面上的病菌，還能達到去除異味、分解三手菸等功能，透過下列 2 階段殺菌，徹底分解環境中的病菌、去除環境異味。

APCO 淨化反應艙包含三大部分：



高功率 VUV:

特殊訂製的 185 nm VUV + 254 nm UVC 雙紫外光燈管相比傳統 UVC 燈管增加 8 倍效率。

光子天使：

特殊光子天使奈米科技鍍膜，經實驗證實可有效抑制 99.99% 新冠病毒及各種環境中常見病菌。

APCO 淨化模組：

全新研發的光學反射結構，能大幅增加紫外光照射面積，提高光觸媒的轉換率。

APCO 離子淨化模組透過 3 階段殺菌，徹底分解環境中的病菌、去除環境異味。

1. 第一階段 - 瞬殺流動空氣中 99.9% 以上病菌

Smini 的「APCO 淨化反應艙」首創使用超高效率的真空紫外線 (VUV)，比傳統 UVC 紫外光效率增加 8.3 倍。Smini 使用特殊訂製 185+254 nm 雙波長高功率紫外光及專利光學反射結構，除了功率大幅強化外，也大幅延長紫外光曝照時間，只需要 0.026 秒 就能滅殺空氣中 99.9% 以上病菌。

2. 第二階段 - 強化殺滅物體表面病菌，安全無汙染

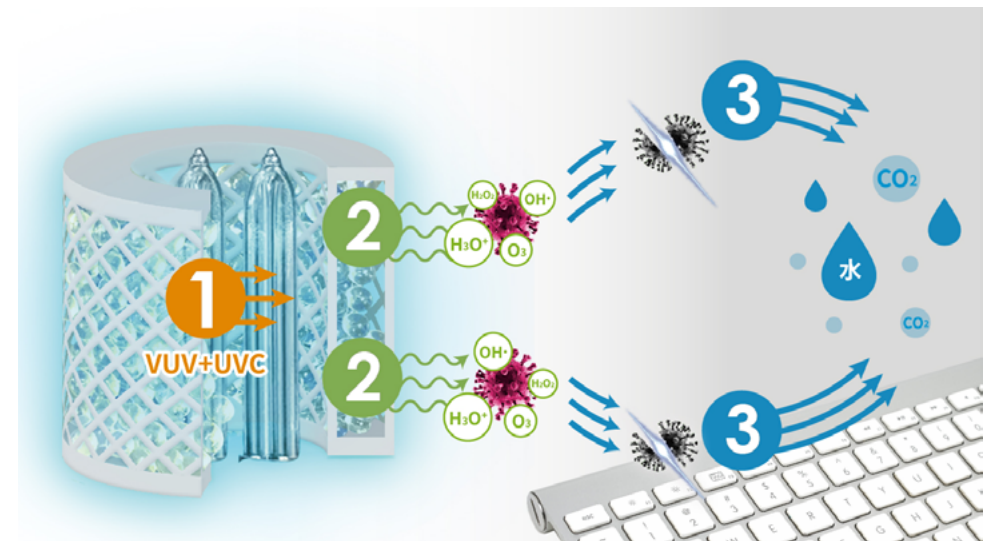
紫外光和「光子天使鍍膜」反應後，會產生具有強勁氧化作用的氫氧基，並且隨著風流擴散到空間中及物體表面，分解附著在上面的各種污染物、病菌，室內常見的三手菸 (致癌物)、寵物異味、黴菌、VOCs、細菌、黴菌...等都可以在這個階段被分解清除。

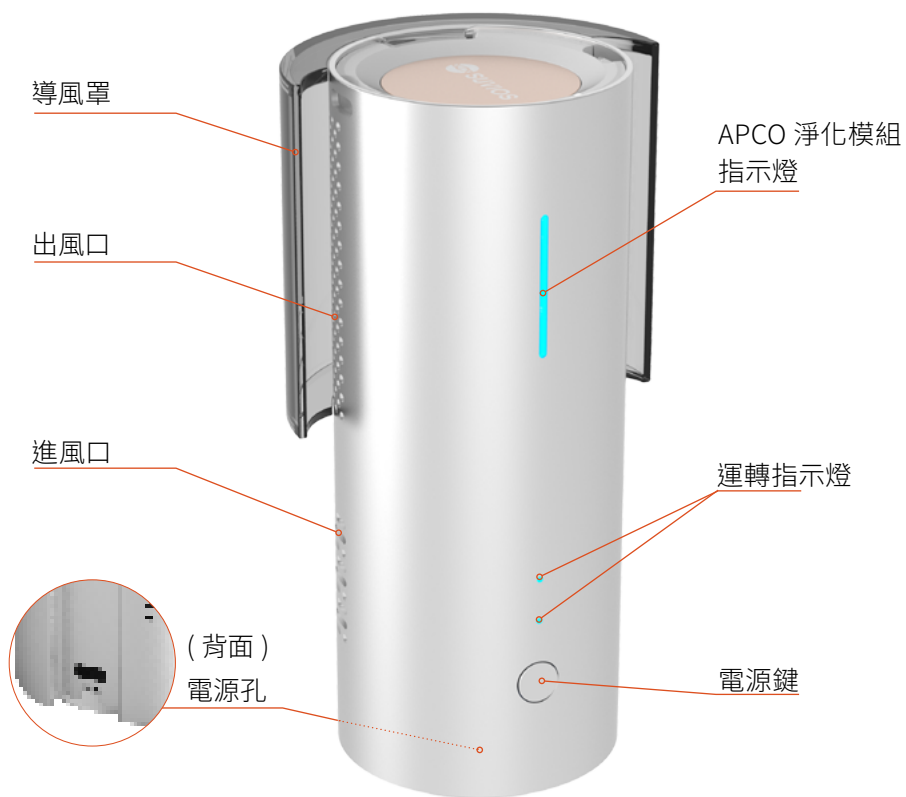
3. 第三階段 - 連鎖氧化反應

如同太陽光照射物體表面產生一樣的連鎖氧化反應，污染物被分解後即還原成水及二氧化碳，回到環境中不產生任何汙染。


※ 本產品 VUV 不外露，不會傷害使用者

※ 本產品通過安規測試檢驗，輻射值在安全範圍內





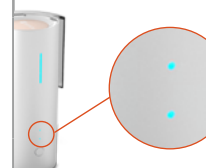










按鍵：

	說明
 電源鍵	開機 ：關機狀態下，輕按電源鍵即開啟設備
	關機 ：開機狀態下，長按電源鍵 1-2 秒後放開，即關閉設備
	模式切換 ：開機狀態下，輕按電源鍵可循環切換低速、高速、強力

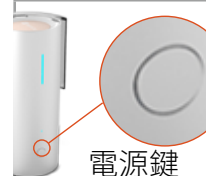
燈號：

	燈號	說明
 APCO 指示燈		設備關機
		APCO 淨化模組運轉中
		APCO 淨化模組故障
 運轉指示燈		設備關機
		低速運轉
		高速運轉
		強力運轉
	 或 	風扇故障

※ 若在 SUVIOS APP 上新增設備成功，上表藍色燈號 ● 將轉變為綠色燈號 ●

搭配 APP 使用：

APP 說明請看 p21「08 SUVIOS APP」

	說明
 電源鍵	進入 APP 配對模式 ：長按電源鍵 5 秒，待上方淨化模組指示燈閃爍，並聽到蜂鳴聲響後放開

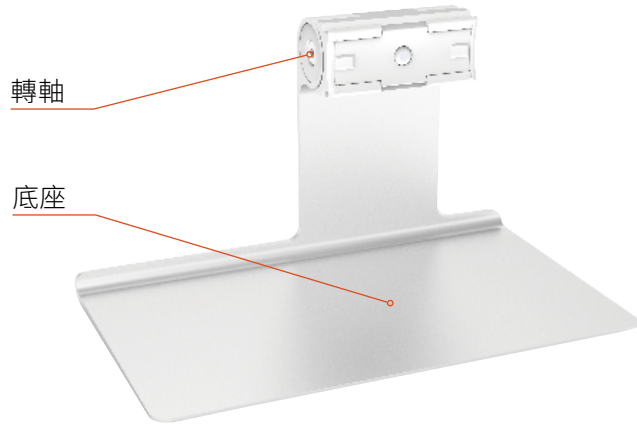
	燈號	說明
 APCO 指示燈		APP 配對模式。20 秒後無配對將退出配對模式
		設備與家中 WiFi 連線中
		設備與網際網路連線中
		APCO 淨化模組運轉中

07

配件 (選購)

部件說明：

• 桌架



• 電池盒



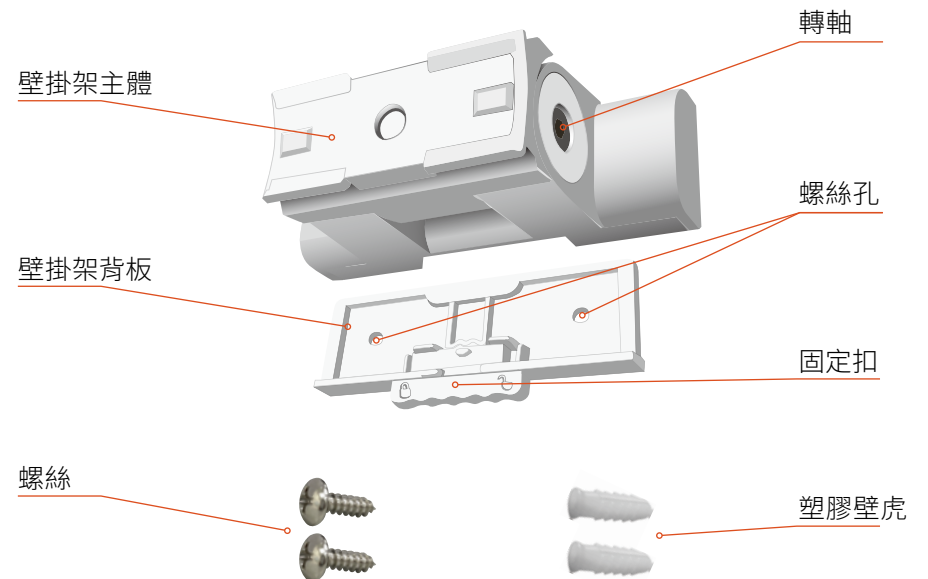
※ 需自備 18650 平頭鋰電池

電池電量	燈號	說明
<p>※ 按一下顯示燈號</p>	綠燈恆亮	電量 60~100%
	黃燈恆亮	電量 20~60%
	紅燈恆亮	電量 0~20%
充電	燈號	說明
	綠燈恆亮	電量已充足
	綠燈閃爍	電量 60~100%
	黃燈閃爍	電量 20~60%
	紅燈閃爍	電量 0~20%

• 皮革提把



• 壁掛架



應用情境：

• 桌架

搭配桌架可固定擺放使用。
可放置於客廳桌面、玄關、辦公桌、書桌、餐桌等 ...



• 電池盒

搭配電池盒不用擔心接電問題，適合隨身攜帶。
如通勤搭乘公共交通、外出用餐等 ...



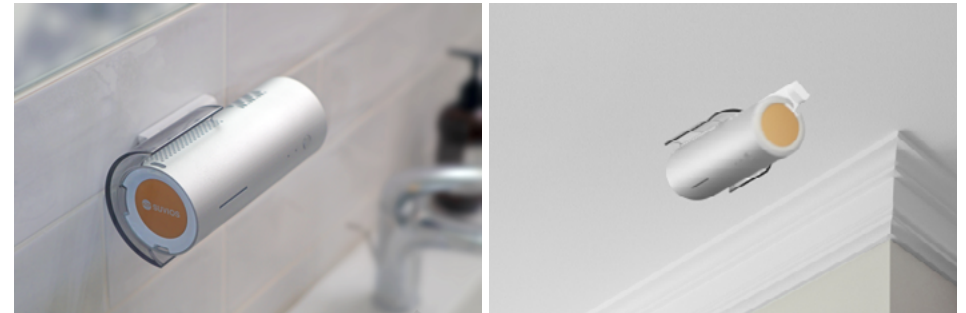
• 皮革提把

搭配皮革提把可固定位置吊掛使用，也可再搭配電池盒隨身攜帶。
可固定吊掛於掛衣間、浴室，或隨身攜帶時吊掛於單車把手、嬰兒推車、寵物推車 ...



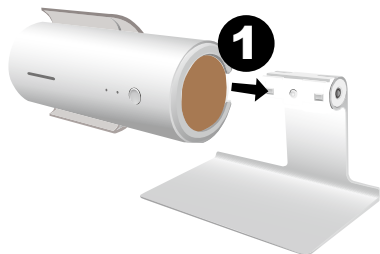
• 壁掛架

搭配壁掛架可固定位置使用，壁掛架可鎖於牆面、天花板等堅固平面
如浴室牆面、辦公桌牆面、儲藏室天花板等 ...

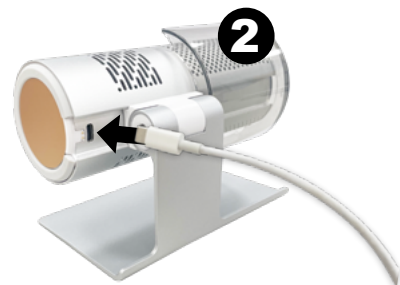


安裝與移除：

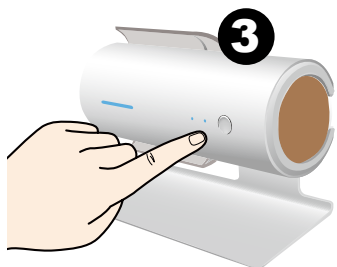
• 安裝桌架



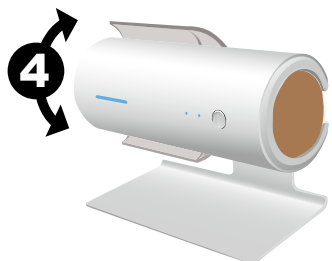
1 手壓住桌架底座以穩固桌架，將 Smini 背面凹槽對準桌架卡榫，由左向右裝入，直至聽到喀一聲



2 將電源 / 充電線接上 5V2A 以上電源供應器，並將電源供應器插上插座，CSB-C 端接上 Smini

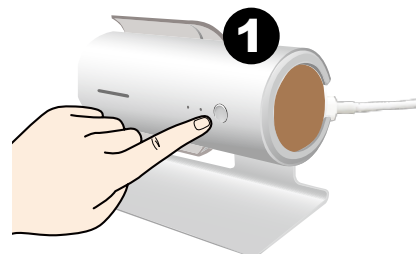


3 短按一下電源鍵，將 Smini 開機

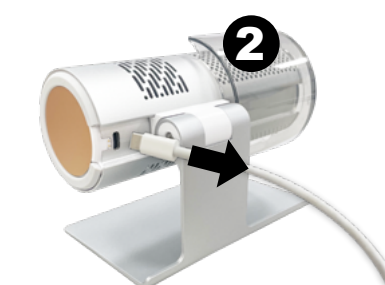


4 手壓住桌架底座以穩固桌架，另一手握住 Smini，即可視需求調整角度

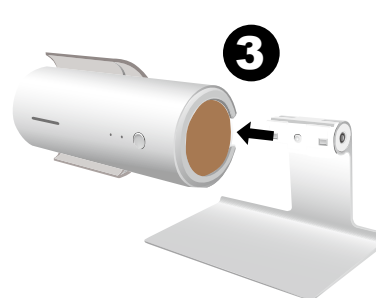
• 移除桌架



1 按住電源鍵約一秒後放開，將 Smini 關機



2 將電源 / 充電線自 Smini 上移除

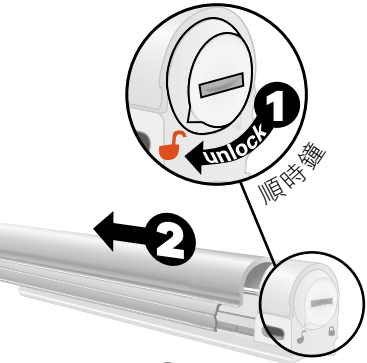


3 手壓住桌架底座以穩固桌架，將 Smini 向左滑動自桌架上移除

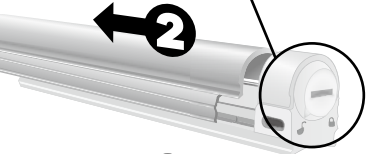
07

配件 (選購)

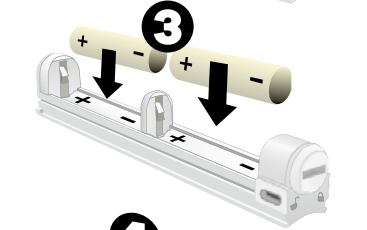
• 安裝電池盒



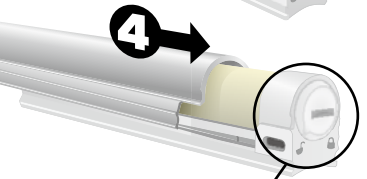
使用 10 元硬幣做輔助，將電池盒旋鈕順時鐘 ↻ 方向轉到底 (旋鈕凹槽呈現完全水平) 以解鎖



一手抓住 USB-C 充電孔位置，另一手將電池盒上蓋滑開移除



確認電池正負極方向，確認電池盒上標示的正負極方向，正極對正極，負極對負極裝入 18650 平頭鋰電池



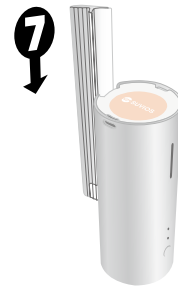
一手抓住 USB-C 充電孔位置，另一手將電池盒上蓋裝回



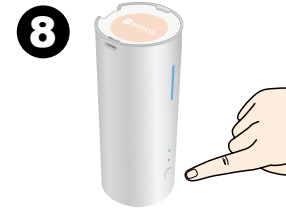
使用 10 元硬幣做輔助，將電池盒旋鈕逆時鐘 ↻ 方向轉到底 (旋鈕凹槽呈現完全垂直) 以鎖定



一手握住 Smini，一手將導風罩向上拔除

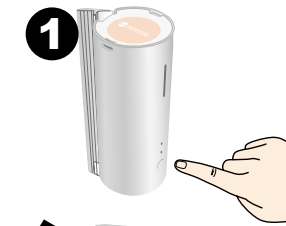


電池盒按鈕朝上，對準 Smini 背面凹槽後裝入



短按一下電源鍵，將 Smini 開機

• 移除電池盒



按住電源鍵約一秒後放開，將 Smini 關機



電池盒向上移除



導風罩上的 TOP 記號朝上，導風罩內側卡榫對準 Smini 背面凹槽，由上往下裝入，最後稍微出力將卡榫卡進凹槽內，確認導風罩穩固不會鬆動掉落

07

配件 (選購)

• 安裝皮帶



將皮帶穿進 Smini 設備上方提孔



將皮帶上的開孔套入固定扣



a. 隨身攜帶 - 搭配電池盒使用
b. 固定地點 - 搭配導風罩、電源線使用



短按一下電源鍵，將 Smini 開機

• 移除皮帶



按住電源鍵約一秒後放開，將 Smini 關機



a. 隨身攜帶 - 移除電池盒
b. 固定地點 - 移除導風罩、電源線



將皮帶自左右固定扣上折離



將皮帶自穿孔移除

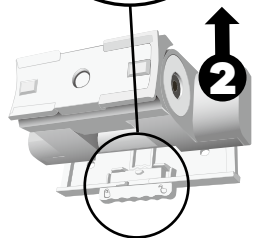
07

配件 (選購)

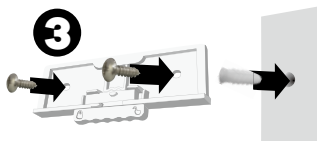
• 安裝壁掛架



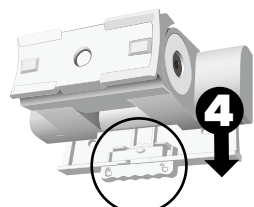
將壁掛架下方鎖鍵向右推解鎖



壁掛架主體與背板分離



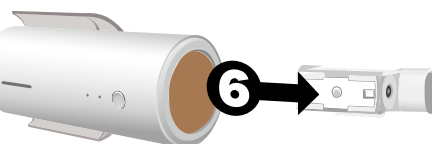
牆洞裝進塑膠壁虎後，再將螺絲鎖進背板孔內



壁掛架主體裝回背板上



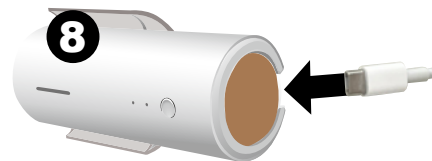
鎖鍵向左推以鎖定



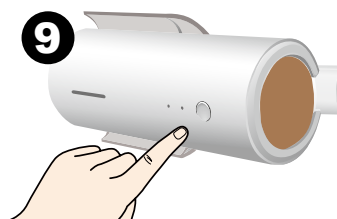
將 Smin 背面凹槽對準壁掛架卡榫後裝入



可視需求調整角度

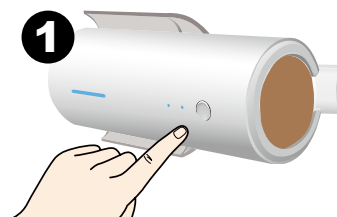


將電源 / 充電線接上 5V2A 以上電源供應器，並將電源供應器插上插座，CSB-C 端接上 Smini

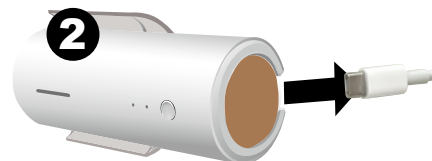


短按一下電源鍵，將 Smini 開機

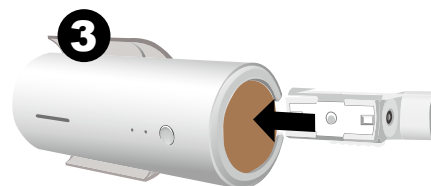
• 移除壁掛架



按住電源鍵約一秒後放開，將 Smini 關機

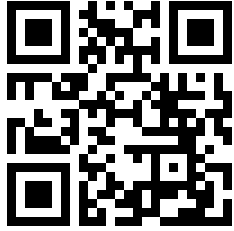


將電源 / 充電線自 Smini 上移除



將 Smini 由右向左自壁掛架上卸除

下載 SUVIOS APP



掃描 QR code 下載 SUVIOS APP, 或至 Google Play / App Store 搜尋「SUVIOS」

※ SUVIOS APP 正式上架時間請洽各地 SUVIOS 經銷商

註冊 SUVIOS 帳號



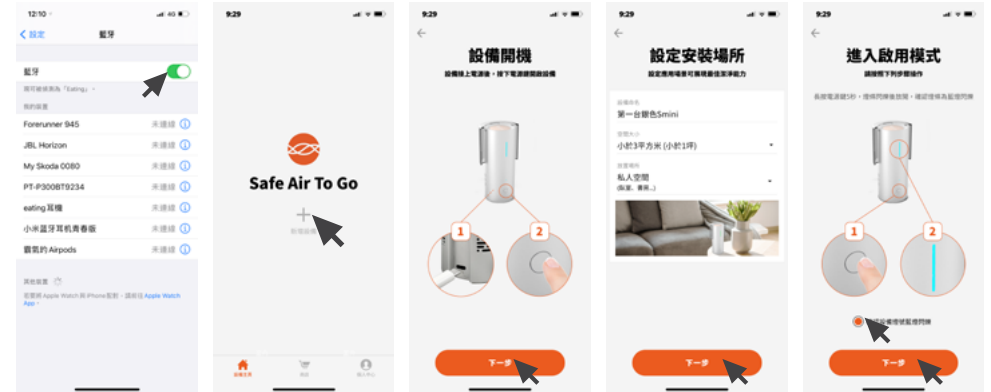
1. 點擊「開始」

2. 輸入資料, 勾選同意使用條款後「下一步」

3. 到上一步驟所輸入的信箱收取驗證碼, 回到 APP 輸入驗證碼後「下一步」。

4. 驗證成功後將自動登入

新增設備



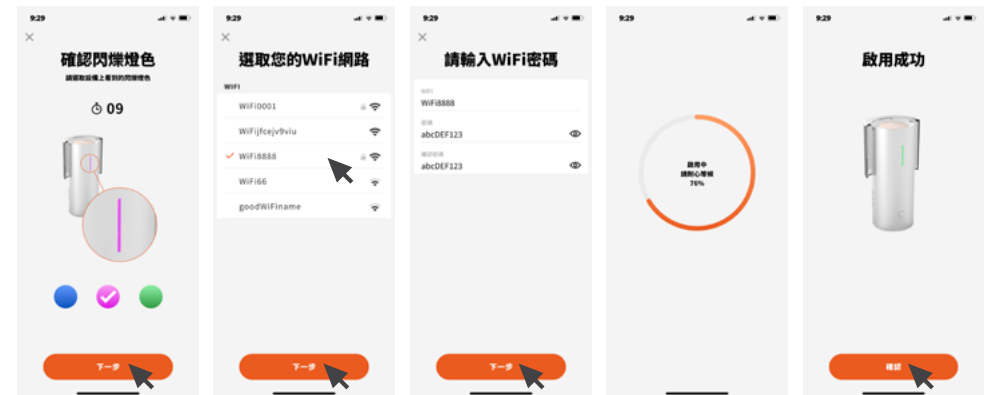
1. 確認開啟手機藍牙

2. 選取選單中的「設備開機」, 點擊「新增設備」

3. 按 APP 指示將設備開機, 「下一步」

4. 設定您想要放置 Smini 的場所資訊, 「下一步」

5. 長按 Smini 電源鍵約 5 秒, 直至長條藍燈閃爍後放開。此時 Smini 進入啟用模式, 「下一步」



6. 確認 Smini 閃爍燈色, 並在 APP 上選取相對應顏色, 「下一步」

7. 在 APP 上選取您家中的 WiFi 網路, 「下一步」

8. 輸入 WIFI 密碼, 「下一步」

9. 啟用中, 請耐心等待

10. 啟用成功「確認」

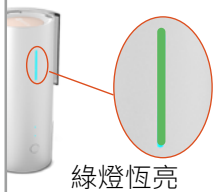
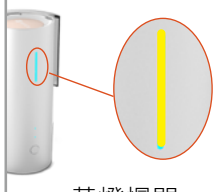
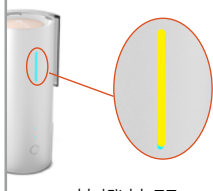
SUVIOS APP 介面



※ SUVIOS APP 會持續優化，實際介面及功能以實際下載的 APP 為準

常見問題

• APP 新增設備失敗處理

	說明	處理方式
	綠燈恆亮 Smini 已啟用成功，但因為網路原因導致 APP 出現失敗畫面	您的設備已啟用成功，但手機可能有暫時網路不通，請按下方確認鍵後回到主頁，可以看到您新啟用的設備。
	黃燈慢閃 您的 Smini 無法與 WiFi 路由器連接	您的設備無法與 WiFi 路由器連接，可能失敗原因如下： 1. WiFi 密碼輸入錯誤。 2. WiFi 是隱藏的 SSID，請先不要隱藏 SSID。 3. 其它原因。請用 App 發送問題回報，並聯絡客服。 請排除可能錯誤後，長按電源鍵關機，將可以再次進行啟用程序。
	黃燈快閃 無法連結到 Internet	您的設備無法和伺服器溝通，可能失敗原因如下： 1. WiFi 路由器無法連結到 Internet，請確認您的網路連線。 2. 其它原因，請用 App 發送問題回報，並聯絡客服。 請排除可能錯誤後，長按電源鍵關機，將可以再次進行啟用程序。

• 家中 WiFi 變更要如何處理？

將 Smini 與 APP 重新配對即可，步驟如下：

1. Smini 開機狀態下長按電源鍵 5 秒以上，聽到滴滴聲後放開，此時 APCO 指示燈藍燈閃爍。
2. 按照前頁「新增設備」方式重新添加設備即可

09

電器清潔保養

1



按住電源鍵約一秒後放開，將 Smini 關機

2



將電源 / 充電線自 Smini 上移除

3



使用吸塵器吸附進風口髒污，或使用微潤布織品擦拭，表面若有嚴重污垢請使用中性清潔劑

※ 本機嚴禁水柱沖洗

為防止危險，清潔保養時務必移除電源！

※ 若產品損壞請聯絡原廠，禁止自行修理以免發生危險

10

產品規格

總額定消耗電功率	Max 8 W
額定輸入電壓	5V2A
無線	2.4G WiFi / BLE
噪音	< 45 dB(A)
尺寸	Ø 68 x 160 mm
重量	460 g

11

售後支援

有任何使用上的問題，歡迎使用下列方式與我們聯繫

電話：(03) 666-7960

信箱：service@suvios.com

LINE@: @brisetaiwan



12

保固服務

整機保固一年，自售出日起算

RoHS 宣告

設備名稱：抑菌除臭機 Equipment name		型號 (形式) : Smini Type designation (Type)				
單元 Unit	限用物質及其化學符號 Restricted substances and its chemical symbols					
	鉛 Lead (Pb)	汞 Mercury (Hg)	鎘 Cadmium (Cd)	六價鉻 Hexavalent chromium (Cr ⁺⁶)	多溴聯苯 Polybrominated biphenyls (PBB)	多溴二苯醚 Polybrominated diphenyl ethers (PBDE)
電源線組、內部配線	○	○	○	○	○	○
電路板相關零組件	○	○	○	○	○	○
風扇組	○	○	○	○	○	○
光觸媒組件	○	○	○	○	○	○
塑膠部件	○	○	○	○	○	○
金屬部件	○	○	○	○	○	○
<p>備考 1. “超出 0.1 wt %” 及 “超出 0.01 wt %” 係指限用物質之百分比含量超出百分比含量基準值。</p> <p>Note 1: “Exceeding 0.1 wt %” and “exceeding 0.01 wt %” indicate that the percentage content of the restricted substance exceeds the reference percentage value of presence condition.</p> <p>備考 2. “○” 係指該項限用物質之百分比含量未超出百分比含量基準值。</p> <p>Note 2: “○” indicates that the percentage content of the restricted substance does not exceed the percentage of reference value of presence.</p> <p>備考 3. “—” 係指該項限用物質為排除項目。</p> <p>Note 3: The “—” indicates that the restricted substance corresponds to the exemption.</p>						